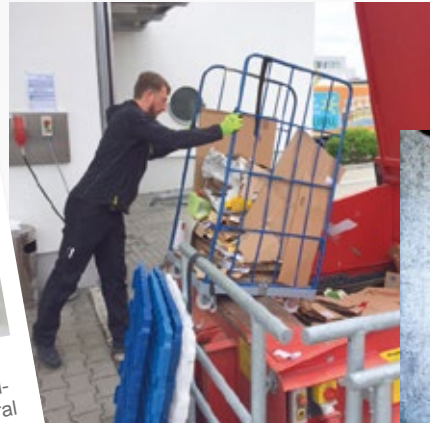


## ÖKOLOGISCH DENKEN – NACHHALTIG HANDELN!

Umweltbewusst sein ist für uns selbstverständlich. Ganz besonders zeigen wir unsere Verantwortung in der nachhaltigen Abfallverwertung unserer Verpackungsmaterialien. Ein Kreislauf aus Trennen, Sammeln, Recyceln, an dem Sie, wir und viele andere aktiv beteiligt sind. Ein Blick hinter die Kulissen!

### Papier, Karton und Folie



Ion Potinga (Fahrer) beim Entladen der zurückgenommenen Kartontage.



Tobias Falk  
Verantwortlich für die Müll-  
verwertung bei Claus/Pural

Unsere Fahrer nehmen wiederverwertbares Material mit in die Standorte zurück. Denn wir haben Ihnen gegenüber eine Rücknahmepflicht für Papier, Kartongen und Folien. Durch diese umweltbewusste Maßnahme gelangen große Mengen an recycelbaren Materialien in den Wirtschaftskreislauf zurück, damit Ressourcen geschont und Abfallberge verringert werden können.

An den Standorten Baden-Baden und Fürstenfeldbruck kommen im Durchschnitt im Monat jeweils 14 Tonnen und in Dortmund 6 Tonnen Kartontage zusammen. Diese werden von regionalen Spezialisten abgeholt und weiter verarbeitet. Folie wird bei uns zentral am Standort Baden-Baden in großen Containern gesammelt. Rund 5 Tonnen Folie fallen durchschnittlich im Monat an, die auch hier ein regionaler Spezialist recycelt.

### Pfandflaschen



Abdi Rashid Ibrahim Colhaye  
(Lagermitarbeiter) beim Sortieren des zurückgekommenen Leerguts.

Mehrweg-Flaschen bleiben lange Zeit im Umlauf, das ist gut für die Umwelt. Im letzten Jahr kamen auf 3.800 Leergut-Paletten zwischen 1,5 und 3,65 Millionen Flaschen von Ihnen zu uns zurück. An unserem Mehrweg- und Pfandsystem sind maßgeblich unsere Fahrer beteiligt: Sie nehmen das gesammelte Leergut mit, zählen und dokumentieren es, damit letztendlich Ihre Pfandgutschrift korrekt erfolgen kann.

### Europaletten



Auch hier gibt es einen Pfandkreislauf: Auf Palette angelieferte Ware wird bei Ihnen entweder sofort abgeladen oder es wird eine andere leere Palette gleicher Qualität mit genommen. Insgesamt sind pro Monat durchschnittlich ca. 6.000 Europaletten im Umlauf.

### LKW-Flotte

Rund um die Uhr on Tour! Der Einsatz von 40 umweltfreundlichen LKWs, die Verknüpfung und Optimierung von Auslieferungstouren sowie der große Anteil an Abholungen bei Produzenten dienen einem Ziel: Kraftstoffreduzierung für einen aktiven Umweltschutz!



### Solar

Am Standort Baden-Baden wird über eine Photovoltaik-Anlage durchschnittlich ca. 470 kWp erzeugt. Das entspricht dem Verbrauch von ca. 134 Vier-Personenhaushalten. Auch am Standort Fürstenfeldbruck wird das gewaltige Potential der Sonne genutzt.

### Ökostrom

Seit 2012 bezieht Claus/Pural ausschließlich Naturstrom und erhält somit 100 % der verbrauchten Strommenge aus erneuerbaren Energiequellen. Am Standort Baden-Baden beziehen wir z.B. momentan ein Ökostromprodukt, das aus 100 % Wasserkraft gewonnen wird.

### 3. Veggie-World in Paris, am 22./23. April 2017

7.000 Besucher (Endverbraucher), ca. 100 Aussteller – veganes Paradies!



Bernard Cron,  
Vertriebsleitung Frankreich

PUR ALIMENT surft auf der Vegan-Welle in Frankreich. 60 % unseres Sortiments ist vegan. Die Begeisterung für diesen Trend wird zur Lebens-Philosophie vieler Franzosen, das hat man in Paris ganz deutlich gespürt. Die Kombination aus gesunder, veganer Ernährung und mehr Umweltbewusstsein ist überall angekommen. Das beeindruckende sind die meist noch sehr jungen Besucher, die sich für vegan interessieren.

### 5. BIO-Ost in Berlin, am 26. März 2017

2.420 Fachbesucher (+ 3%), 295 Aussteller – Bio-Vielfalt.



Bettina Schmitt, Vertriebs-  
innendienst Region Berlin

Es ist immer wieder ein schönes Wiedersehen mit den Kunden, die man sonst nur vom Telefon kennt. Am Eingang, wo unsere „Ente“ schon auf uns aufmerksam machte, haben wir BioBis-Pockets an die Besucher verteilt.

